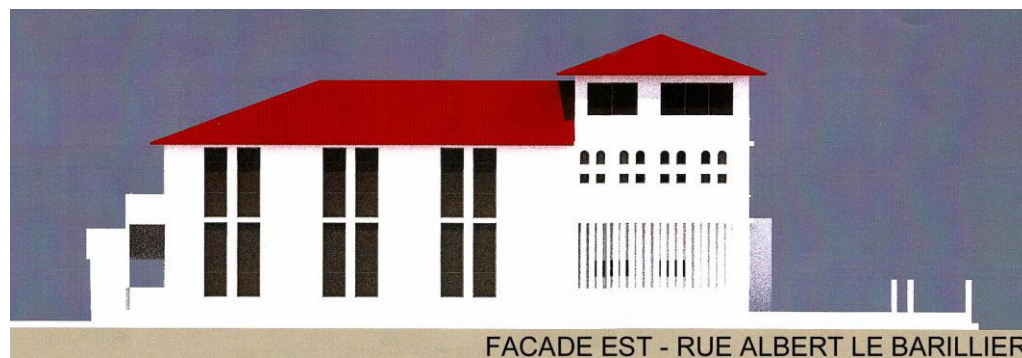
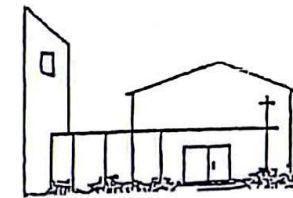


FACADES PROJET MAISON PAROISSIALE ST JEAN L'EVANGELISTE A ANGLET



Paroisse Saint-Jean-l'Évangéliste - Presbytère
4, allée du Chanoine Casaubieilh
64600 ANGLET
Tél. : 05 59 63 02 44
Mél : paroisse.saint.leon@wanadoo.fr
Site Internet : <http://www.eglise-catholique-anglet.fr>



**POUR LA PAROISSE
SAINT-JEAN-L'EVANGELISTE**

UNE MAISON PAROISSIALE



HISTORIQUE

- **2011** : création, à la demande de l'abbé François Amespil, d'un groupe de pilotage du Centre social paroissial Saint-Léon (CSP) pour réfléchir sur l'avenir de l'immobilier vétuste et inutilisable du relais Saint-Léon afin de trouver une solution pour les activités pastorales de la paroisse.
- **2017** : dans l'incapacité financière d'entretenir ce patrimoine, le CSP vend Choisy (partie terrain de foot à la ville d'Anglet et le reste à un promoteur) pour obtenir les fonds nécessaires au projet associatif global comprenant la réalisation d'une maison paroissiale et, dans un deuxième temps, la réhabilitation du site de Parthayre, près de l'église Saint-Léon.
- **2018** : à l'automne, pose de la première pierre sur le terrain du presbytère Saint-Léon.
- **2019** : lors de la fête de la paroisse, inauguration de la nouvelle maison paroissiale Saint-Jean-l'Evangeliste, comprenant 1 grande salle de 200 places au rez-de-chaussée et 4 salles modulables au 1^{er} étage.

UN LIEU AU SERVICE DES ACTIVITES PAROISSIALES

- salle 200 places :

préparation à la confirmation, repas du Jeudi Saint de la chorale, chocolat des veillées de Noël et de Pâques, fête de l'école Notre-Dame, kermesses, réunions et pique-niques paroissiaux, ACO, films et conférences à thèmes religieux ou de société et débats...

- les 4 salles à l'étage :

catéchisme, répétitions des chorales, catéchèse des adultes, préparation des parents au baptême, service évangélique aux malades, atelier artisanal du CSP, aide aux devoirs de l'école Notre-Dame, parcours alpha, réunions et AG des associations de la paroisse, cours et clubs divers...

