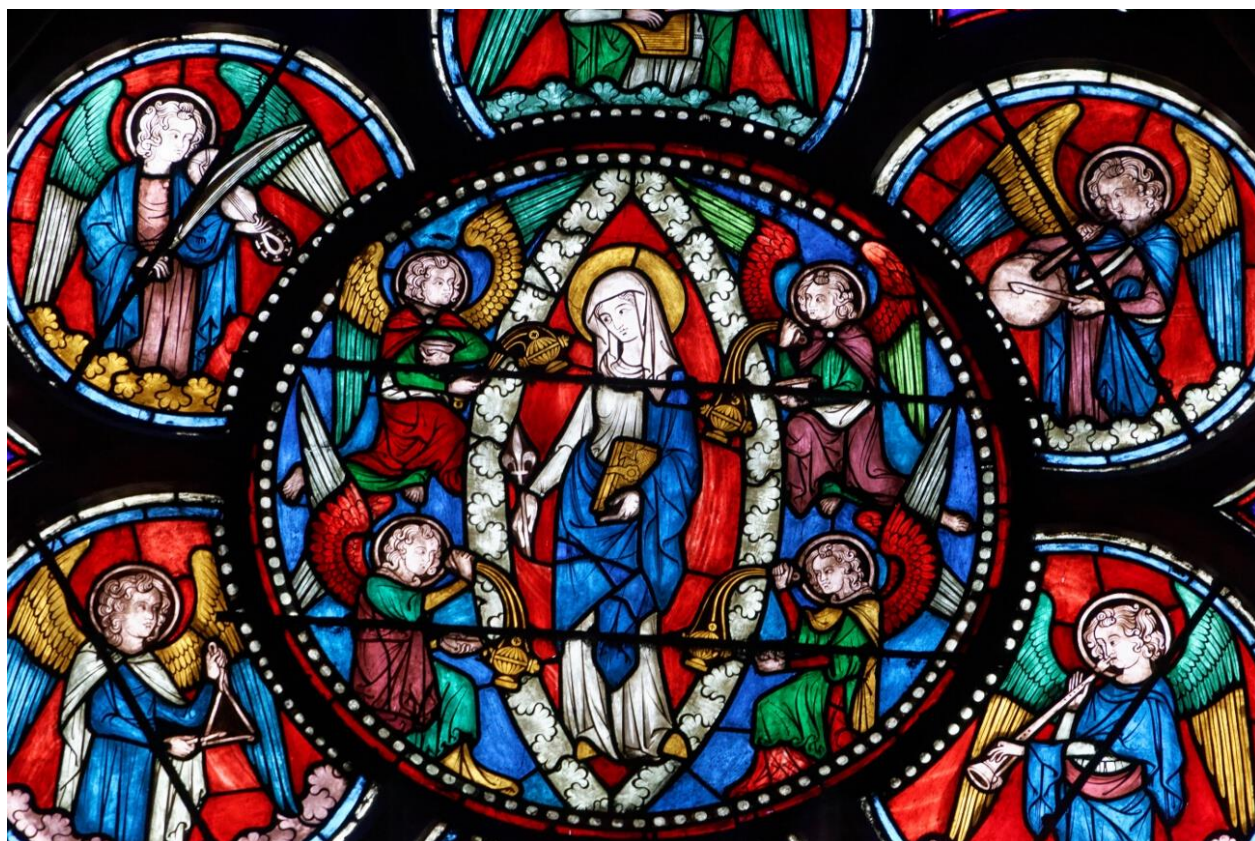


## PÈLERINAGE EN FRANCE

« *Notre-Dame de Paris retrouvée* »  
du lundi 26 au mercredi 28 mai 2025



### PROGRAMME

**Jour 1 - Lundi 26 mai**

**PAU - PARIS : train dans l'après-midi**

Dans l'après-midi, départ vers PARIS-MONTPARNASSE en TGV.  
(11h31-16h00)

Arrivée à PARIS, accueil à la gare et transfert en autocar vers l'hébergement.

**Temps libre pour chacun**

*Repas du soir tiré du sac à la charge de chacun ?*

*Nuit à Paris.*

**Jour 2 - Mardi 27 mai**

**PARIS : Saint Eustache - Montmartre**



Le matin, départ pour découverte de la vue sur le tout-Paris depuis la **Butte Montmartre**, l'un des points culminants de la capitale, et visite guidée de la **Basilique du Sacré-Cœur**. Ce « sanctuaire de l'adoration eucharistique et de la miséricorde divine » fut construit après la guerre de 1870, par suite du vœu national (vote de l'Assemblée de 1873), et terminée en 1923. Elle est un lieu de prière perpétuelle, nuit et jour depuis plus d'un siècle.

*Célébration de la messe à la basilique à 11h00 avec les pèlerins présents.*

<https://www.lejourduseigneur.com/videos/sanctuaires-sacre-coeur-de-montmartre-3968>



**Temps libre** dans le quartier de la Place du Tertre et la petite église Saint-Pierre de Montmartre (XII<sup>e</sup> s.).

*Déjeuner tardif à Montmartre.*

Puis reprise de l'autocar pour redescendre vers le centre de Paris.

A 16h15 et 16h45 (en 2 groupes) visite de la **Sainte-Chapelle** (avec audiophones), précieux vestige du palais royal de la Cité. Elle fut édifiée au milieu du XIII<sup>e</sup> siècle par Louis IX (1214-1270), futur Saint Louis qui régna plus de 43 ans, pour abriter, telle un reliquaire majestueux, les plus prestigieuses reliques de la Passion du Christ : la Couronne d'épines et un fragment de la Vraie Croix. Les verrières sont un joyau de l'art du vitrail du XIII<sup>e</sup> s. : 15 vitraux de 13 à 15m de hauteur, donnant à contempler 1113 scènes de l'Ancien et du Nouveau Testament.



A pied en passant par le Pont-Neuf, marche en direction du Forum des Halles (1 km/16 mn) et de l'**Eglise Saint-Eustache**. Edifiée à partir de 1532 François 1<sup>er</sup>, sa construction a duré un siècle et constitue un remarquable exemple du style Renaissance, avec une nef de près de 90 m de longueur. Restaurées en 1990, ses orgues l'un des instruments les plus importants de France (avec 18m de hauteur pour le buffet Ducroquet de 1854, 8000 tuyaux, 5 claviers et un pédalier et une console mobile électronique placée au milieu des fidèles). Visite « en liberté ».

Retour en autocar à l'hébergement.

*Dîner à l'hébergement.*

**J3 - mercredi 28 mai**

**PARIS : Notre-Dame, La Sainte-Chapelle,**

Le matin : départ en autocar vers le **Collège des Bernardins** (ouverture de la Grande Nef à 10h00).

Témoin de la naissance de l'Université de Paris au cours XIII<sup>ème</sup> siècle, le Collège des Bernardins est fondé en 1245 par Étienne de Lexington, abbé de Clairvaux, au cœur du quartier latin. Il est constitué notamment d'un bâtiment pour les moines, abritant l'une des plus grandes nefs cisterciennes d'Europe, de différents logis, de vastes jardins et aussi d'une église monumentale achevée en 1360.

Marche jusqu'à Notre-Dame de Paris (compter 15 mn), pour être sur le parvis à 10h30.

Visite « en liberté » (à 11h00) de la **cathédrale Notre-Dame de Paris** officiellement rouverte le 8 décembre 2024. De style gothique, elle fut édifiée sur près de deux siècles, de 1163 (sous l'impulsion de l'évêque Maurice de Sully) au milieu du XIV<sup>e</sup> siècle. L'incendie du 15 avril 2019 a provoqué la restauration complète de l'édifice et de la plupart de ses œuvres d'art sacré. Un nouveau mobilier liturgique a été créé.

*Messe du jour concélébrée à Notre-Dame de Paris, avec tous les pèlerins (12h00).*

*Déjeuner tardif.*

A 15h30, **Croisière-Promenade en bateau-mouche** sur la Seine (1h10 environ), occasion de découvrir la ville et ses principaux monuments remarquables de part et d'autre des rives, depuis l'île de la Cité (Pont Neuf) jusqu'à la BNF et la Tour-Eiffel.

A 17h00, transfert vers la Gare Montparnasse.

En fin d'après-midi, retour en TGV (17h47-22h27).